



Omega Pacific erweitert Mineralisierung im historischen Bohrloch WM22-02 auf 96,92 Meter mit 2,16 g/t Au

Vancouver, British Columbia / 28. Oktober 2024 - Omega Pacific Resources Inc. (CSE: OMGA, OTCQB: OMGPF, FWB: Q0F) („Omega“ oder das „Unternehmen“) freut sich, weitere Analyseergebnisse zu den Proben aus dem Bohrprogramm 2024 im Konzessionsgebiet Williams in der Bergbauregion Golden Horseshoe in British Columbia bekannt zu geben. Mit der Erweiterung des Bohrlochs WM22-02 („ext“) konnte die Mineralisierung erheblich ausgedehnt werden und auch hier zeigten sich hochgradige Abschnitte wie in der vorhergehenden Kampagne im Konzessionsgebiet (Abbildung 1).



https://youtu.be/_JK3ph47So

Wichtige Eckdaten

- In der historischen Bohrung WM22-02 wurde am Boden des Bohrlochs in einer Tiefe zwischen 250 und 300 Meter ein erster 50 Meter breiter Abschnitt mit 2,2 g/t Au durchteuft (siehe Pressemeldung von CopAur Minerals vom 16. August 2022).
- Omega Pacific war mit seinem Wiedereinstieg in die Bohrung WM22-02 erfolgreich und bohrte von 300 Meter ausgehend bis in eine Gesamttiefe von 502 Meter. In Kombination mit dem vorliegenden Ergebnis aus Loch WM22-02 wurde der mineralisierte Abschnitt insgesamt auf **96,92 Meter mit 2,16 g/t Au** ausgedehnt (Tabelle 1).
- Im Prospektionsgebiet GIC werden weiterhin hochmineralisierte Abschnitte durchörtert.
- Die Ergebnisse aus den ersten drei Bohrlöchern der Kampagne 2024 definieren einen Mineralisierungstrend, der in allen Richtungen offen ist:
 - WM24-01 - **6,22 g/t Au auf 18,98 m**; und
 - WM24-02 - **1,09 g/t Au auf 57,98 m** und **1,33 g/t Au auf 28,24 m** (Tabelle 2).



Jason Leikam, CEO von Omega Pacific, meint dazu: „Unser Phase-1-Bohrprogramm hat unsere anfänglichen Erwartungen übertroffen und herausragende Ergebnisse gebracht. In der Erweiterung von Bohrloch WM22-02 stoßen wir nach wie vor auf hohe und konsistente Goldgehalte, die zeigen, dass das Projekt Williams Chancen auf große Ressourcenfunde birgt. Die von uns erhobenen Daten lassen darauf schließen, dass sich im Prospektionsgebiet GIC drei unterschiedliche Goldzonen befinden, und bestätigen die Kontinuität der Erzgehalte und das Potenzial für umfangreiche Erzvorkommen in diesem Projekt. Der anhaltende Erfolg unserer Explorationsaktivitäten bestätigt das Vertrauen, das wir in dieses Projekt setzen, und bringt uns einen Schritt näher an unser Ziel, das Konzessionsgebiet Williams zum einem der führenden Projekte in der Region Golden Horseshoe zu machen. Wir warten schon gespannt auf die letzten Analyseergebnisse aus dem Programm 2024, um den Marktteilnehmern eine komplette Auswertung mit dem entsprechenden Explorationsplan für 2025 vorlegen zu können, wo wir uns der weiteren Erschließung des Potenzials im Projekt Williams widmen werden.“

Bohrergebnisse aus dem Prospektionsgebiet GIC

Bohrloch WM22-02 wurde während der Bohrkampagne 2022 von den vorherigen Betreibern bis in eine Tiefe von 300 Metern gebohrt. Der unterste Abschnitt von 50 Metern (von 250 bis 300 m) enthielt 2,2 g/t Gold und das Loch endete in einer Mineralisierung. Während des Bohrprogramms 2024 schaffte Omega den Wiedereinstieg in das Bohrloch WM22-02 und die Bohrung wurde als Bohrlocherweiterung WM22-02 bis in eine Tiefe von 502 Metern fortgesetzt. Die WM22-02-Erweiterung ergab einen neuen kombinierten Abschnitt von insgesamt 96.92 m mit 2,16 g/t.

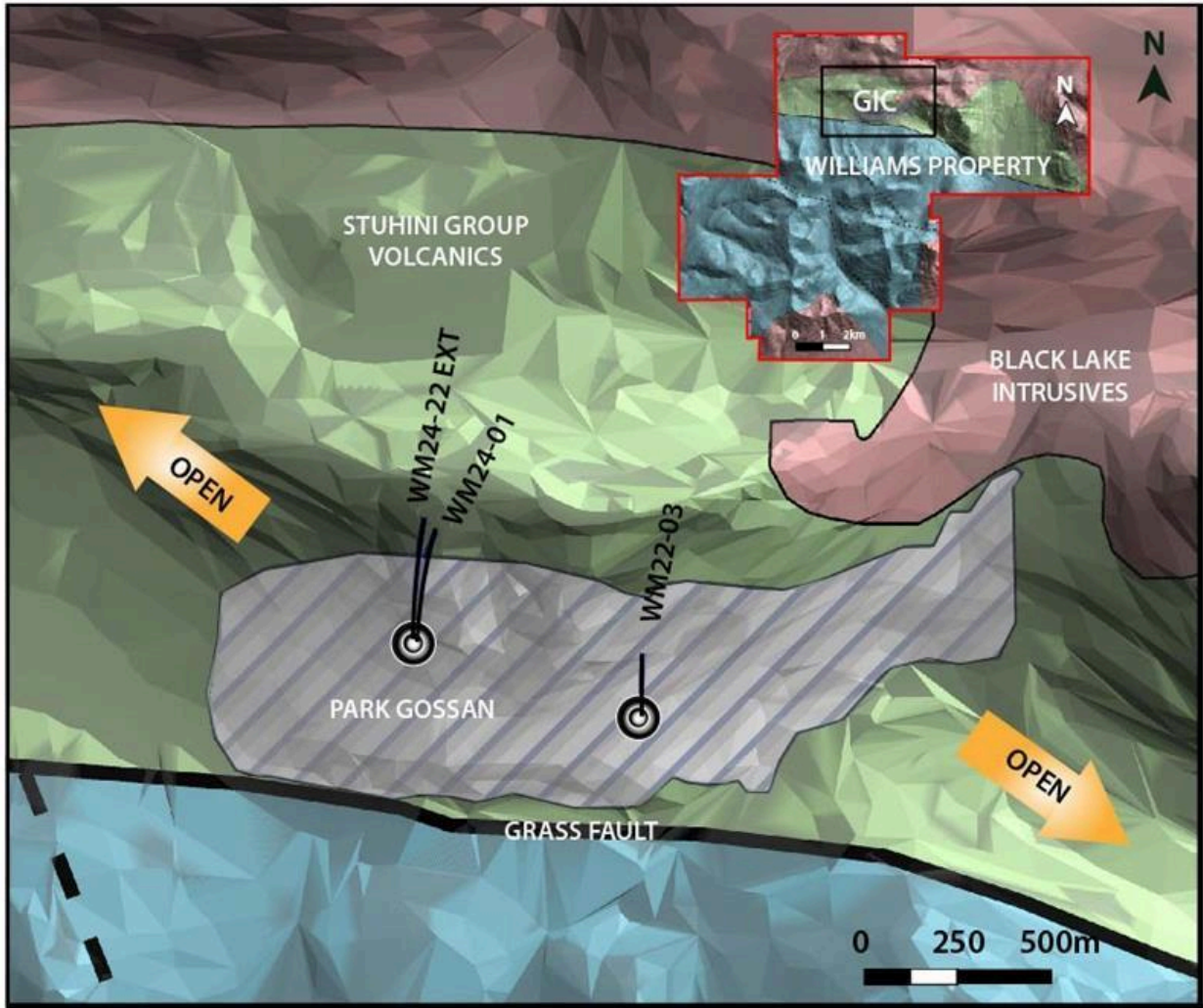


Abbildung 1. Lageplan des Prospektionsgebiets GIC mit Bohrlöchern aus 2022 und 2024 und Geologie des Grundgebirges. In Bohrloch WM22-03 wurden auf 8 m 4,64 g/t Au durchteuft.

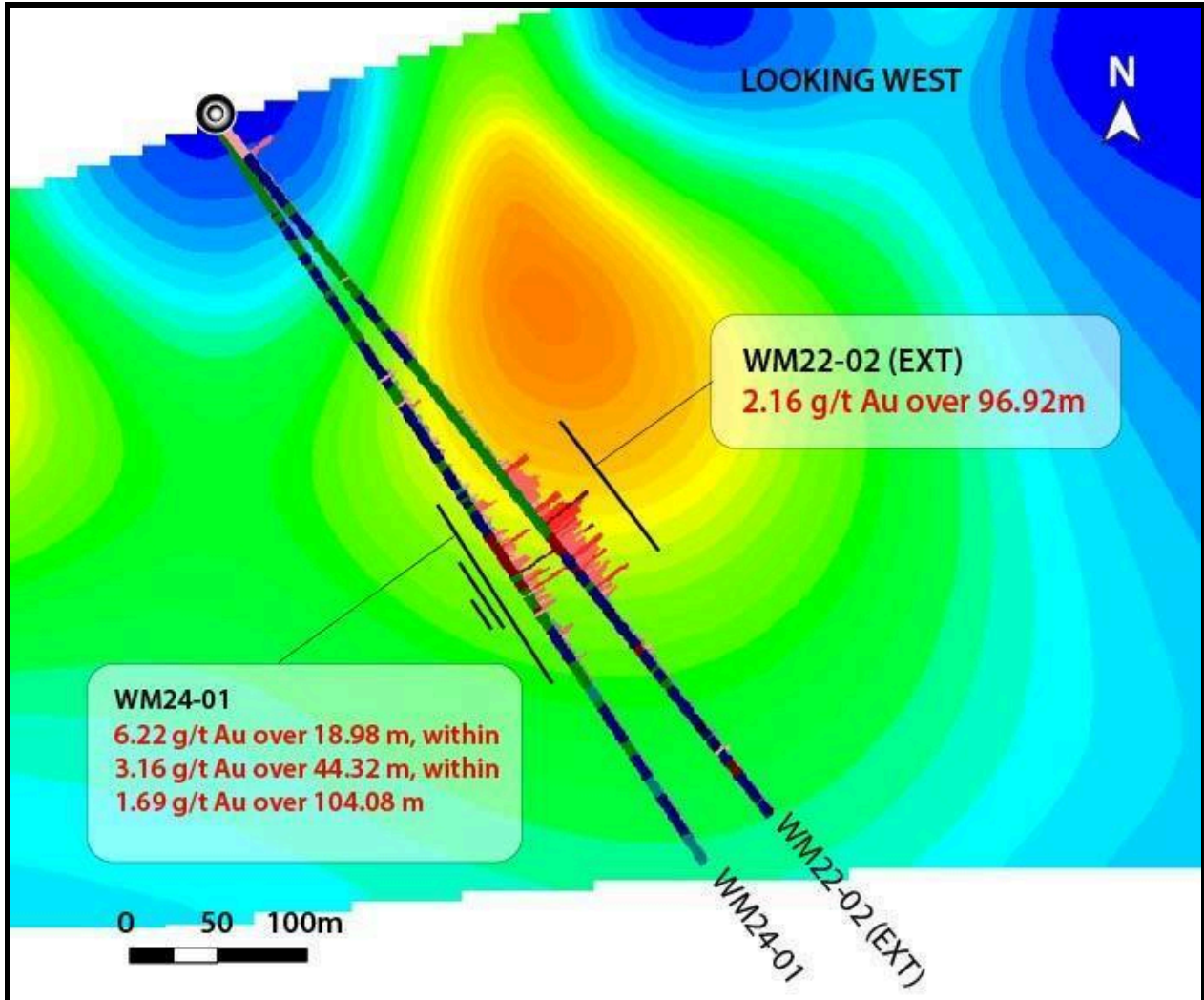


Abbildung 2. Querschnitt der Bohrlöcher WM24-01 und WM22-02 (ext) mit den aktuellen Goldwerten auf Grundlage der IP-Messung zur Bewertung der Aufladbarkeit.

Das Explorationsteam wird die Auswertung der Probenergebnisse der ersten Phase fortsetzen und diese in die strategische Planung der Phase-2-Exploration einfließen lassen, die diesen Winter eingeleitet werden soll. Omega plant einen effizienten Ausbau des Projekts und rechnet mit der Umsetzung der zweiten Bohrphase spätestens im Mai nächsten Jahres.

Ausgewählte Analyseergebnisse WM22-02 (ext)



Bohrloch	Von (m)	Bis (m)	Mächtigkeit (m)	Au (g/t)
WM22-02 (ext)	289,50	300,00	10,50	4,16
<i>in</i>	250,00	346,92	96,92	2,16

Tabelle 1. Ausgewählte Untersuchungsabschnitte aus Bohrloch WM24-02-ext. Die tatsächliche Mächtigkeit der Mineralisierung ist angesichts des frühen Stadiums der Exploration nicht bekannt. Eine vollständige Liste aller bisherigen Bohrergergebnisse wird auf der Website des Unternehmens unter OmegaPacific.ca. veröffentlicht.

Ausgewählte Analyseergebnisse von bereits bekanntgegebenen Bohrlöchern				
Bohrloch	Von (m)	Bis (m)	Mächtigkeit (m)	Au (g/t)
WM24-01	301,22	320,2	18,98	6,22
<i>in</i>	276,91	321,23	44,32	3,16
<i>in</i>	248,92	353	104,08	1,69
WM24-02	232,02	290,0	57,98	1,09
<i>und</i>	320,0	346,3	26,3	0,57
<i>und</i>	397,62	425,86	28,24	1,33

Tabelle 2. Ausgewählte Analyseergebnisse von bereits bekanntgegebenen Bohrergergebnissen. Die tatsächliche Mächtigkeit der Mineralisierung ist angesichts des frühen Stadiums der Exploration nicht bekannt. Eine vollständige Liste aller bisherigen Bohrergergebnisse wird auf der Website des Unternehmens unter OmegaPacific.ca. veröffentlicht.



Das Bohrprogramm von Omega Pacific für den Sommer 2024 sah Bohrungen von bis zu 2.000 m auf dem GIC-Prospekt der Liegenschaft Williams vor (Tabelle 3). Das Projekt GIC stellt ein 12 Kilometer langes Ziel mit überlagernden Gold-Kupfer-Gesteins- und Boden-anomalien, magnetischen Trends und Anomalien der Wiederaufladbarkeit/Resistivität aus geophysikalischen IP-Untersuchungen dar. Dieses Gebiet ist durch „Park Gossan“ gekennzeichnet und liegt in der Nähe des Kontakts zwischen Vulkan- und Intrusivgestein und großen Verwerfungen, die alle für Mineralisierung an anderen Stellen in Golden Horseshoe wichtig sind. In diesem Gebiet fanden in der Vergangenheit nur begrenzt Explorationsbohrungen von ~2.300 Metern statt. Das Unternehmen wird über weitere Programm-ergebnisse berichten, sobald es die Analyse-ergebnisse erhält.

Standorte der Bohrlochansatzpunkte						
Bohrloch-Nr.	Easting (m)	Northing (m)	Höhenlage (m)	Azimut	Neigung	Tiefe (m)
WM24-01	572769	6408008	1655	0	-57	503
WM22-02(ext)	572769	6408010	1655	0	-50	Von 300-502
WM24-02	572770	6408008	1655	13.66	-48.95	509

Tabelle 3. Angaben zu den aktuellen Bohrlöchern

Maßnahmen zur Qualitätssicherung/Qualitätskontrolle (QA/QC) und analytische Verfahren

Omega Pacific hält sich an ein strenges QA/QC-Überwachungsprogramm, das die Hinzugabe von Leer-, Standard- und Doppel-Proben in die Probencharge sowie die erneute Einreichung ausgewählter Proben zur Kontrollanalyse durch ein unabhängiges Drittlabor umfasst. Der Bohrkern wird mit einer Diamantsäge in zwei Hälften geschnitten, wobei die eine Hälfte in versiegelten Beuteln an das Labor überstellt wird und die andere Hälfte vor Ort verbleibt. Fünf Prozent der Proben werden ebenfalls von einem unabhängigen Labor überprüft. Die Überwachungskette wird vom Bohrgerät bis zur Übergabe an das Labor aufrechterhalten.

Die Kernproben wurden von ALS Labs in Kamloops und Vancouver (BC) unter Anwendung von Brandprobenmethoden an einer 30-g-Teilprobe mit einem abschließenden Atomabsorptionsverfahren aufbereitet und analysiert. Proben mit einem Goldwert von mehr als 10 g/t wurden mit einem gravimetrischen Verfahren erneut analysiert. Die Proben wurden auch mittels Massenspektrometrie und einem Aufschluss mit vier Säuren auf eine Reihe von 48 Elementen analysiert.

Das Unternehmen hält sich bei den auf seinem Konzessionsgebiet durchgeführten Explorationsaktivitäten an die CIM Best Practices Guidelines. Die Qualitätssicherungs- und Qualitätskontrollverfahren (QA/QC) werden von dem qualifizierten Sachverständigen beaufsichtigt.

Qualifizierter Sachverständiger



Robert L'Heureux, P.Geol, ein Direktor von Omega Pacific Resources, ist der „qualifizierte Sachverständige“ im Sinne der Vorschrift National Instrument 43-101- *Standards of Disclosure for Mineral Projects* und hat die wissenschaftlichen und fachlichen Informationen in dieser Pressemeldung geprüft, validiert und genehmigt. Herr L'Heureux überwacht die Planung und Ausführung der Explorationsarbeiten auf dem Konzessionsgebiet Williams.

Über Omega Pacific

Omega Pacific ist ein Mineralexplorationsunternehmen, dessen Augenmerk auf die Erschließung von Mineralprojekten mit Basis- und Edelmetallvorkommen gerichtet ist. Das Unternehmen erkundet aktiv seine in British Columbia gelegenen Konzessionsgebiete und evaluiert weiterhin Vermögenswerte auf der ganzen Welt für weitere Akquisitionen.

Nähere Informationen erhalten Sie über:

Omega Pacific Resources Inc.

Jason Leikam, Chief Executive Officer & Direktor
Tel: +1 (778) 650 4255
E-Mail: jason@omegapacific.ca

Vorsorglicher Hinweis

Bestimmte Aussagen in dieser Pressemitteilung stellen gemäß den Bestimmungen der kanadischen Wertpapiergesetze zukunftsgerichtete Informationen dar, einschließlich Aussagen über die Pläne des Unternehmens. Solche Aussagen beruhen notwendigerweise auf einer Reihe von Überzeugungen, Annahmen und Meinungen des Managements zu dem Zeitpunkt, an dem die Aussagen getätigt werden, und unterliegen zahlreichen Risiken und Ungewissheiten, die dazu führen können, dass die tatsächlichen Ergebnisse und zukünftigen Ereignisse wesentlich von den erwarteten oder prognostizierten abweichen. Das Unternehmen ist nicht verpflichtet, diese zukunftsgerichteten Aussagen zu aktualisieren, falls sich die Überzeugungen, Schätzungen oder Meinungen des Managements oder andere Faktoren ändern sollten, es sei denn, dies ist gesetzlich vorgeschrieben.

Die CSE und ihre Regulierungsorgane übernehmen keine Verantwortung für die Angemessenheit oder Genauigkeit dieser Pressemeldung.

Die Ausgangssprache (in der Regel Englisch), in der der Originaltext veröffentlicht wird, ist die offizielle, autorisierte und rechtsgültige Version. Diese Übersetzung wird zur besseren Verständigung mitgeliefert. Die deutschsprachige Fassung kann gekürzt oder zusammengefasst sein. Es wird keine Verantwortung oder Haftung für den Inhalt, die Richtigkeit, die Angemessenheit oder die Genauigkeit dieser Übersetzung übernommen. Aus Sicht des Übersetzers stellt die Meldung keine Kauf- oder Verkaufsempfehlung dar! Bitte beachten Sie die englische Originalmeldung auf www.sedarplus.ca, www.sec.gov, www.asx.com.au/ oder auf der Firmenwebsite!

Ω